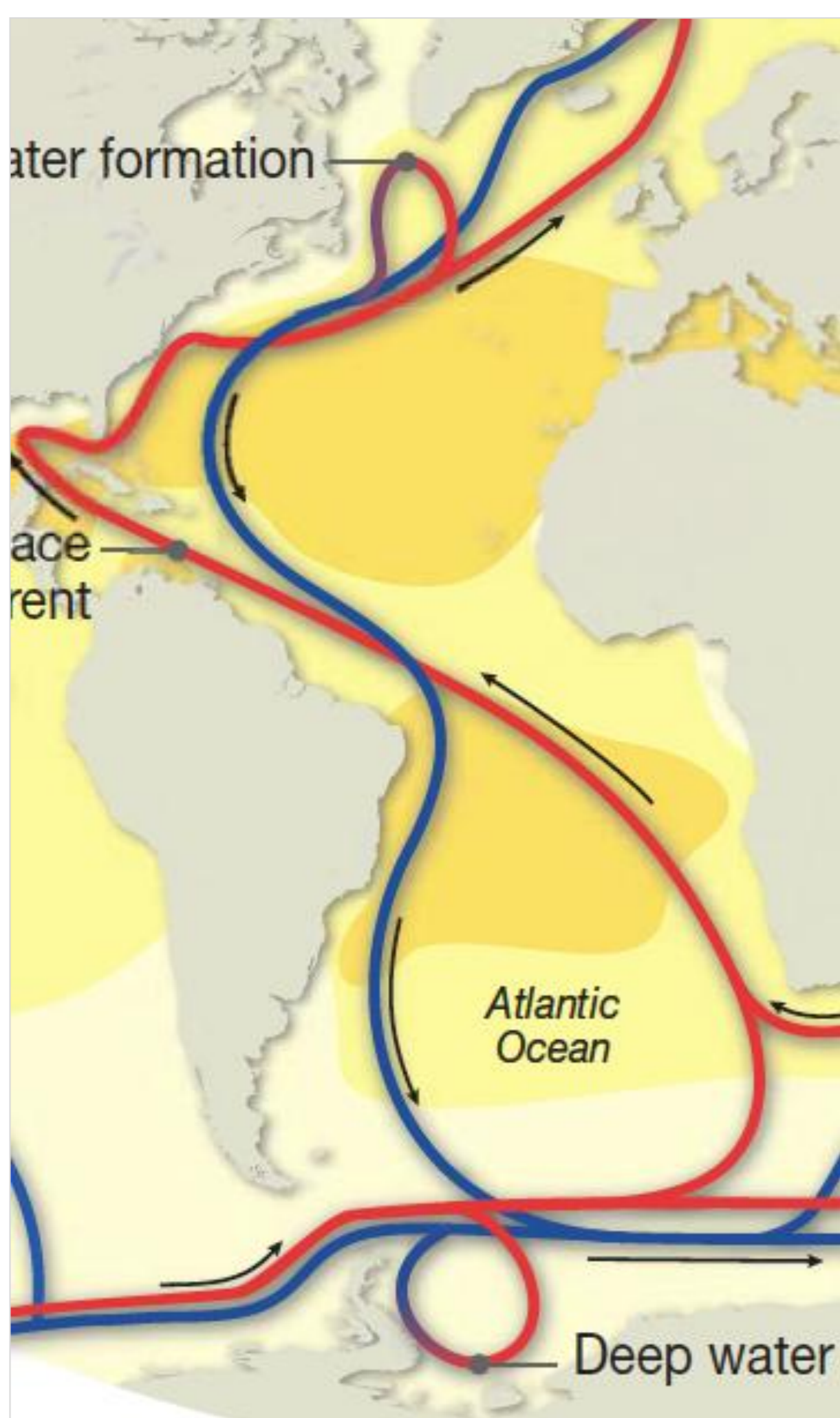
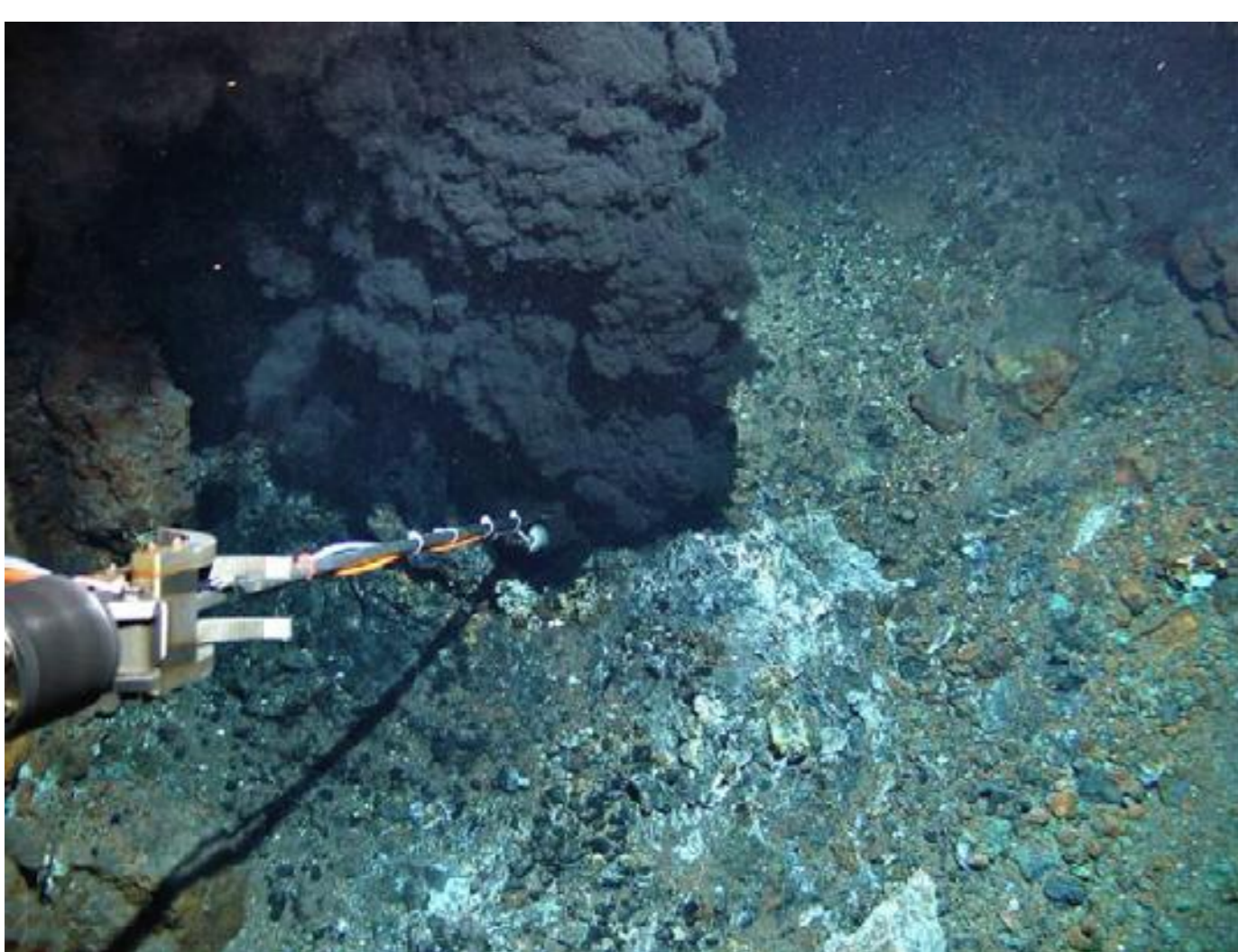




Forschungsschiff Meteor



Zirkulation im Atlantik:
rot: an der Oberfläche
blau: nahe am Meeresboden



schwarzer Raucher am Meeresboden

Wie strömt der Ozean?

Was treibt den Ozean an?

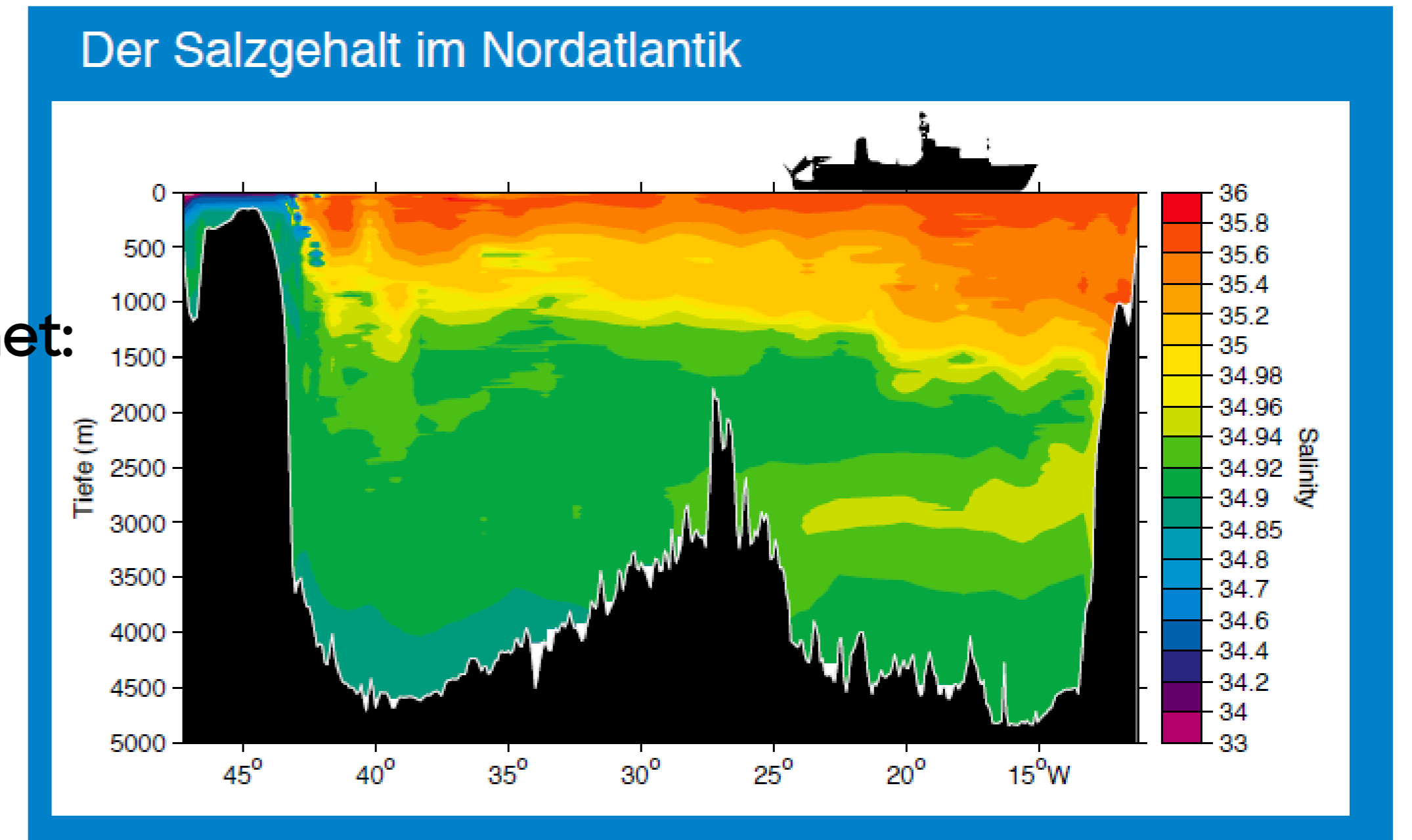
Ändern sich die Ozeanströmungen? Warum?



Was wir machen:
hinfahren und messen

Von der CTD-Sonde werden aufgezeichnet:

- Salzgehalt über die Leitfähigkeit (C = Conductivity)
 - Temperatur (T)
 - Tiefe über den Druck (D)
- Zusätzlich möglich
- Sauerstoff (O₂)
 - Trübe
 - Altimeter (Abstand zum Boden)

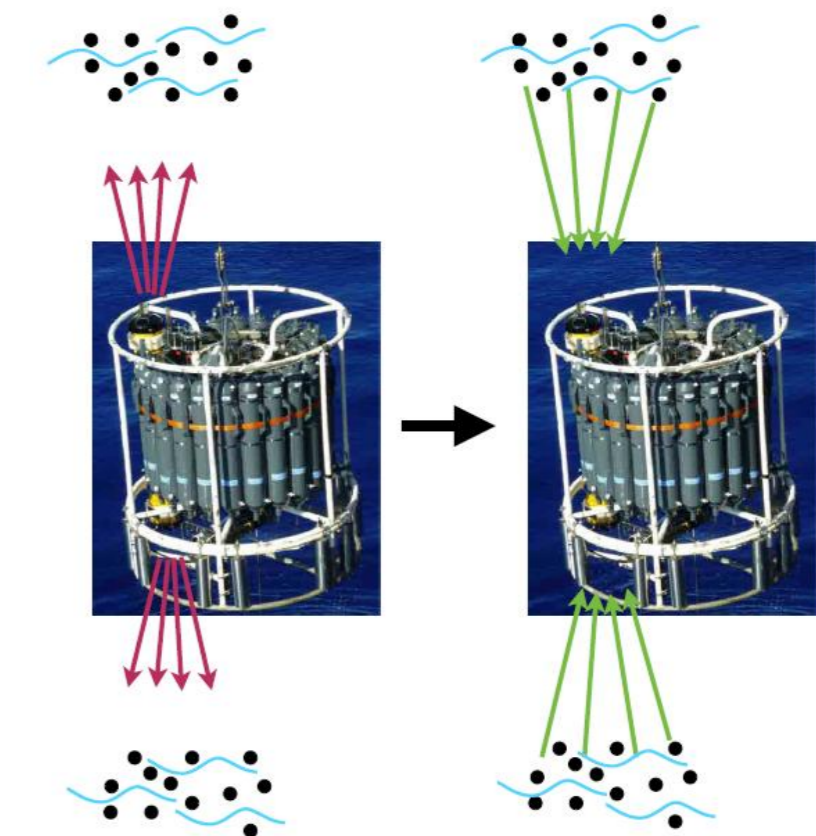
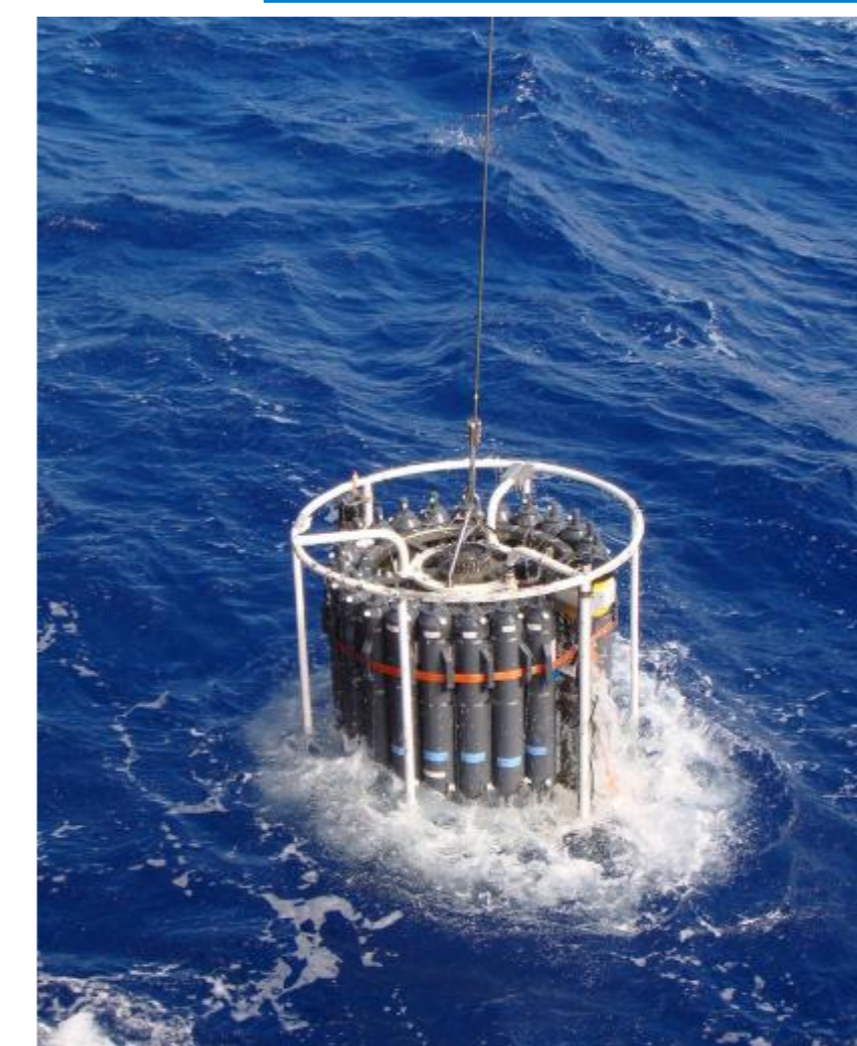


Wasserproben aus dem Kranzwasserschöpfer nehmen und untersuchen

- Salzgehalt
- Sauerstoff
- Nährstoffe
- Edelgase
- FCKWs
- Methan
- andere Spurenstoffe, z.B. Metalle, Chlorophyll

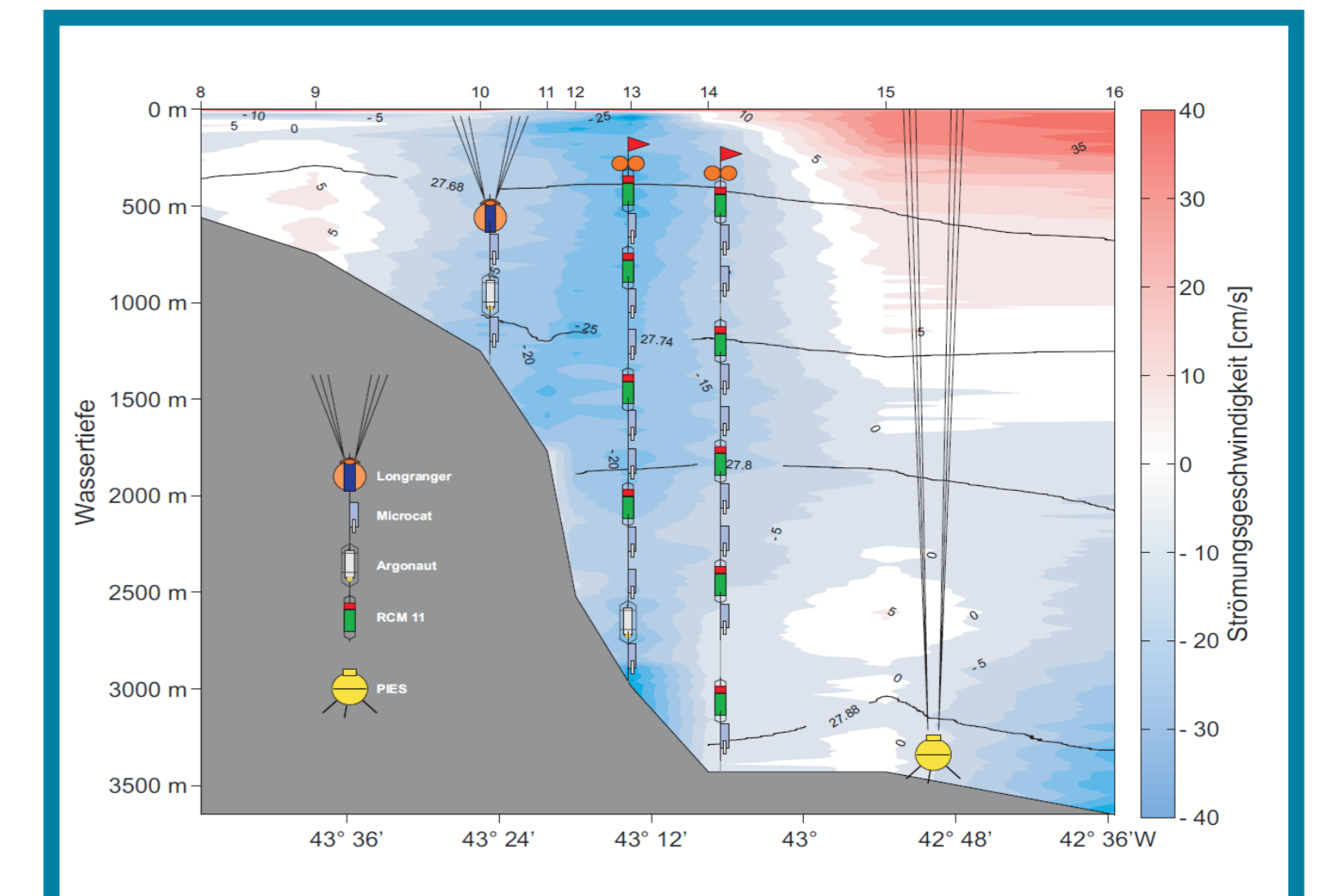
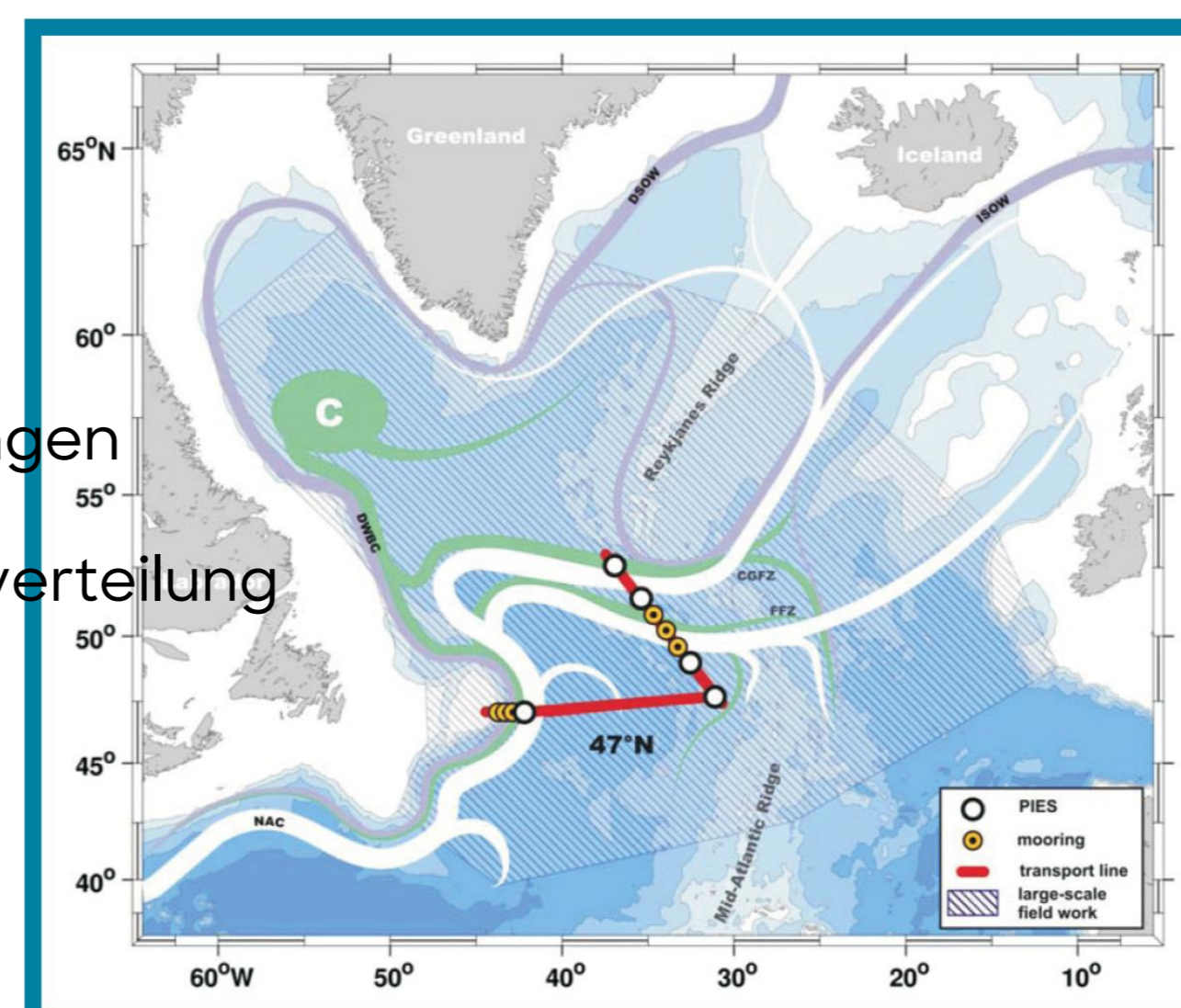
Mit Schall die Bewegung der im Wasser treibenden Partikel messen.

Daraus wird die Strömungsgeschwindigkeit ermittelt.



Was wir machen: Messgeräte am Meeresboden verankern, später zurückkommen und Geräte einsammeln

rechts: Position der Verankerungen im Nordatlantik
ganz rechts: Geschwindigkeitsverteilung



Labor zur Messung
von Helium im Ozean

Proben werden auf dem Schiff genommen und in Bremen gemessen

